



Ministero dell'Istruzione, dell'Università e della Ricerca
Ufficio Scolastico Regionale per il Veneto
DIREZIONE GENERALE
 Riva de Biasio – S. Croce 1299 - 30135 VENEZIA

SharePoint - GUIDA OPERATIVA per le SCUOLE Statali e Paritarie

Il **DESK TECNICO** fornisce assistenza sulla gestione degli accessi

Per informazioni, assistenza nella registrazione e sulle procedure si invita a contattare

- sig.ra **Anna Dal Zotto** al numero di telefono 041-2723135 - VoIP 88735 oppure tramite P.E.O.: anna.dalzotto@istruzioneveneto.it.
- sig.ra **Laura Benin** al numero di telefono 041-2723194 – VoIP 88794 oppure tramite P.E.O.: laura.benin@istruzione.it

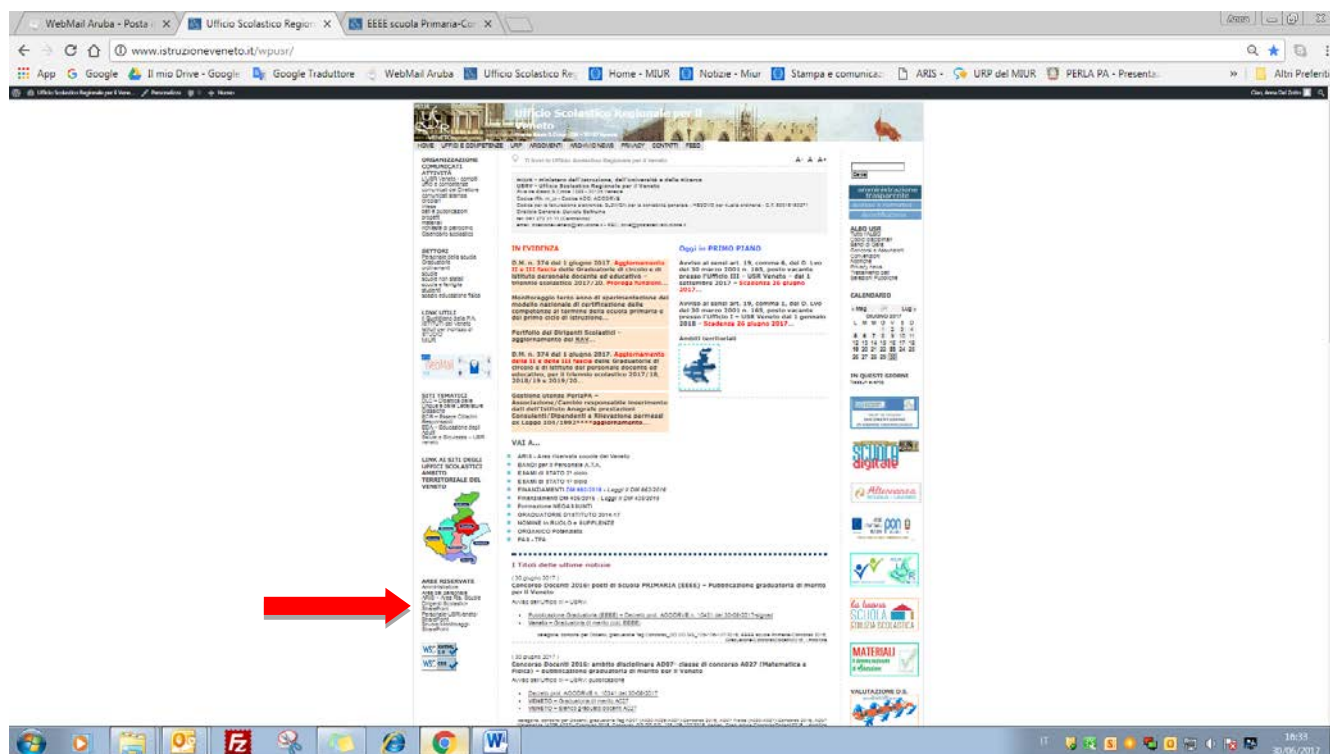
controllare che sia configurato correttamente un eventuale firewall o che siano attivati i controlli ActiveX.

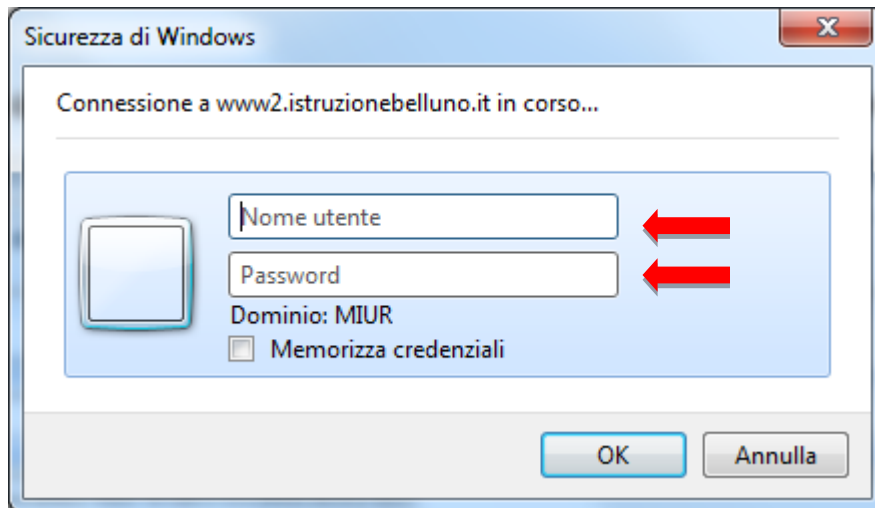
Tutte le funzionalità sono garantite con l'utilizzo di "Microsoft Explorer"

Al **portale di Share Point** si può accedere dall'homepage del USR Veneto

Sotto la voce **>AREE RISERVATE**

1. Scuole-Monitoraggi-SharePoint (link diretto)





dopo aver inserito le **CRENZIALI DI ACCESSO** (in vostro possesso)

Una volta entrati in SharePoint **verrà visualizzato, in alto a destra**
Il proprio dato IDENTIFICATIVO

Accesso (diretto) dall'area MONITORAGGI SCUOLA

Nell' "AREA MONITORAGGI"

Cliccare sul **menù** che troverete a sinistra (*vedi immagini*) di vostro interesse

2. CORSO FORMAZIONE VALUTAZIONE ABILITA GROSSO MOTORIE I CICLO

3. cliccare su > **Rispondi al sondaggio**

The screenshot shows the home page of the 'Monitoraggi Scuola' website. The left sidebar contains a menu with the following items: Home, Home Page USR, Visualizza tutto il contenuto del sito, Sondaggi, Documenti, Elenchi, Discussioni, Siti, and Utenti e gruppi. A red arrow points to the 'Sondaggi' item. The main content area features a 'Messaggio di benvenuto' from the MIUR, a 'Bacheca (Elementi serie)' section with an 'Accesso negato' message, and a 'MONITORAGGI ATTIVI' section with the text 'I monitoraggi attivi si trovano nel menu a sinistra, sotto alle voci SONDAGGI, DOCUMENTI o ELENCHI'. A logo for 'MIUR VENETO' is visible on the right side of the page.

The screenshot shows the survey page for the 'CORSO FORMAZIONE VALUTAZIONE ABILITA GROSSO MOTORIE I CICLO'. The page title is 'CORSO FORMAZIONE VALUTAZIONE ABILITA GROSSO MOTORIE I CICLO'. The left sidebar is the same as in the previous screenshot. A red arrow points to the 'Rispondi al sondaggio' button. The main content area displays the following information:

Nome sondaggio:	CORSO FORMAZIONE VALUTAZIONE ABILITA GROSSO MOTORIE I CICLO
Descrizione sondaggio:	CORSO DI FORMAZIONE: "SVILUPPO E VALUTAZIONE DELLE ABILITA' GROSSO-MOTORIE NELLA PROGRAMMAZIONE EDUCATIVA DEL I CICLO DI ISTRUZIONE"
Data e ora di creazione:	07/09/2017 10.17
Numero di risposte:	0

Below the table, there are two checkboxes: 'Mostra un riepilogo grafico delle risposte' (checked) and 'Mostra tutte le risposte' (unchecked). The 'Visualizza:' dropdown menu is set to 'Informazioni generali...'. The bottom of the page shows the system time as 12:41 on 07/09/2017.

3. compilare il format

CORSO-FORMAZIONE-VALUTAZIONE-ABILITA-GROSSO-MOTORIE-I-CICLO - Nuovo elemento - Windows Internet Explorer

Monitoraggi Scuola

CORSO-FORMAZIONE-VALUTAZIONE-ABILITA-GROSSO-MOTORIE-I-CICLO: Rispondi al sondaggio

Fine Annulla

* indica un campo obbligatorio

CODICE MECCANOGRAFICO SIDI *

GRADO SCOLASTICO *

SCUOLA PRIMARIA

SCUOLA SECONDARIA DI PRIMO GRADO

COGNOME E NOME DEL/DELLA DOCENTE *

EMAIL istituzionale (es: mario.rossi@istruzione.it) del/della DOCENTE *

Il Docente autorizza, ai sensi e per gli effetti degli artt. 13 e 23 del D. Lgs. n. 196/2003, il proprio consenso al trattamento dei dati personali forniti a seguito della richiesta pervenuta. I dati saranno utilizzati solo per fini istituzionali connessi alle attività di formazione. In nessun caso i dati potranno essere forniti a terzi.

SI

NO

Fine Annulla

4. Una volta finito >Cliccare su >FINE (sopra o sotto al format è indifferente) per registrare l'inserimento dei dati della scuola.

IL SISTEMA NON RILASCIATA ALTRA RICEVUTA

Se si volesse **VISUALIZZARE** o **MODIFICARE** i dati inseriti cliccare >Mostra tutte le risposte

CORSO-FORMAZIONE-VALUTAZIONE-ABILITA-GROSSO-MOTORIE-I-CICLO - Windows Internet Explorer

Monitoraggi Scuola

CORSO-FORMAZIONE-VALUTAZIONE-ABILITA-GROSSO-MOTORIE-I-CICLO

CORSO DI FORMAZIONE: "SVILUPPO E VALUTAZIONE DELLE ABILITA' GROSSO-MOTORIE NELLA PROGRAMMAZIONE EDUCATIVA DEL I CICLO DI ISTRUZIONE"

Rispondi al sondaggio Azioni

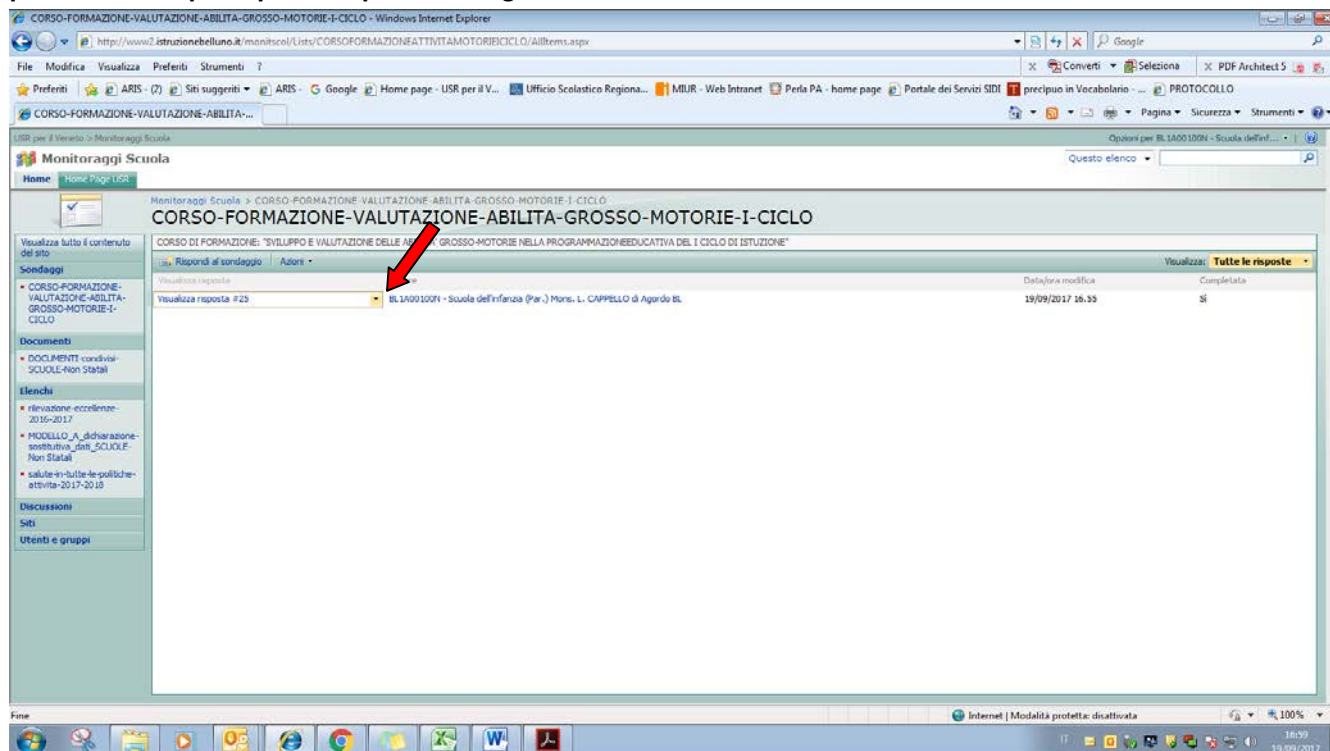
Visualizza: **Informazioni generali**

Nome sondaggio:	CORSO-FORMAZIONE-VALUTAZIONE-ABILITA-GROSSO-MOTORIE-I-CICLO
Descrizione sondaggio:	CORSO DI FORMAZIONE: "SVILUPPO E VALUTAZIONE DELLE ABILITA' GROSSO-MOTORIE NELLA PROGRAMMAZIONE EDUCATIVA DEL I CICLO DI ISTRUZIONE"
Data e ora di creazione:	07/09/2017 10.17
Numero di risposte:	21

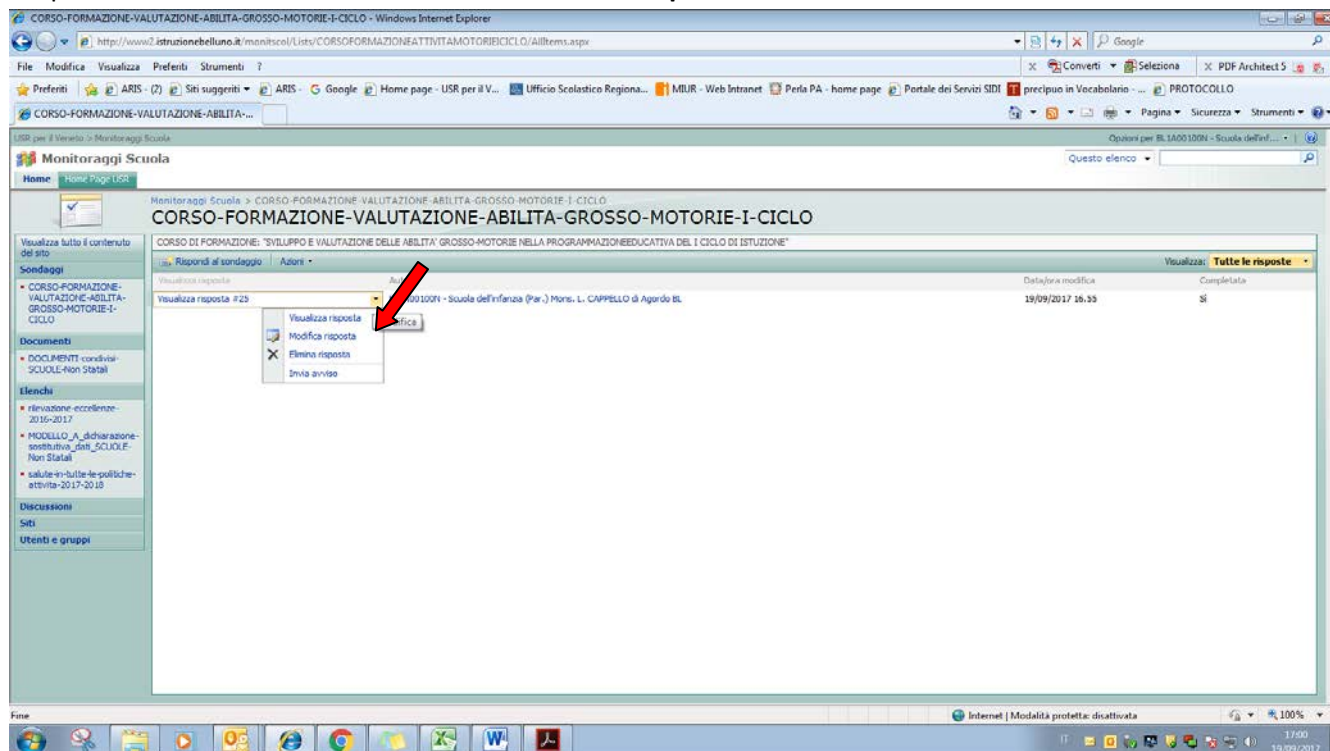
Mostra un riepilogo generale delle risposte

Mostra tutte le risposte

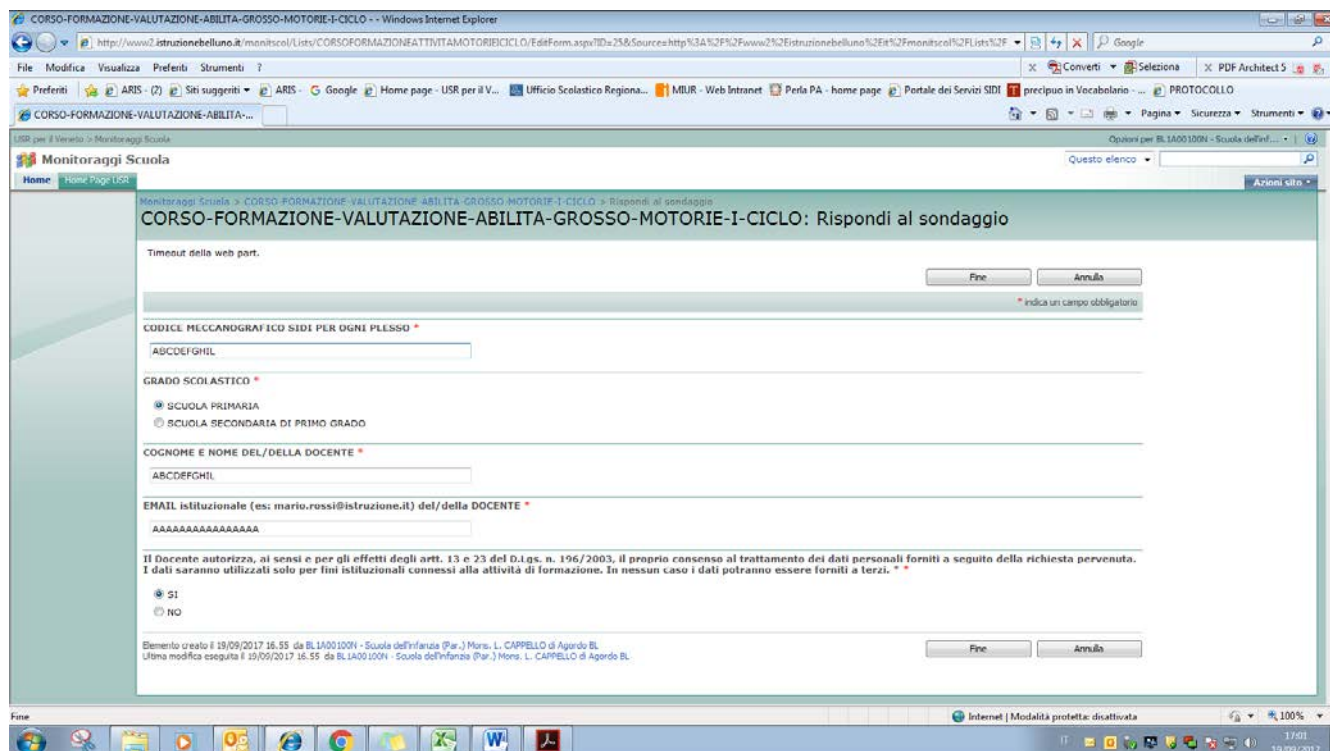
posizionarsi sopra il primo report della riga di interesse



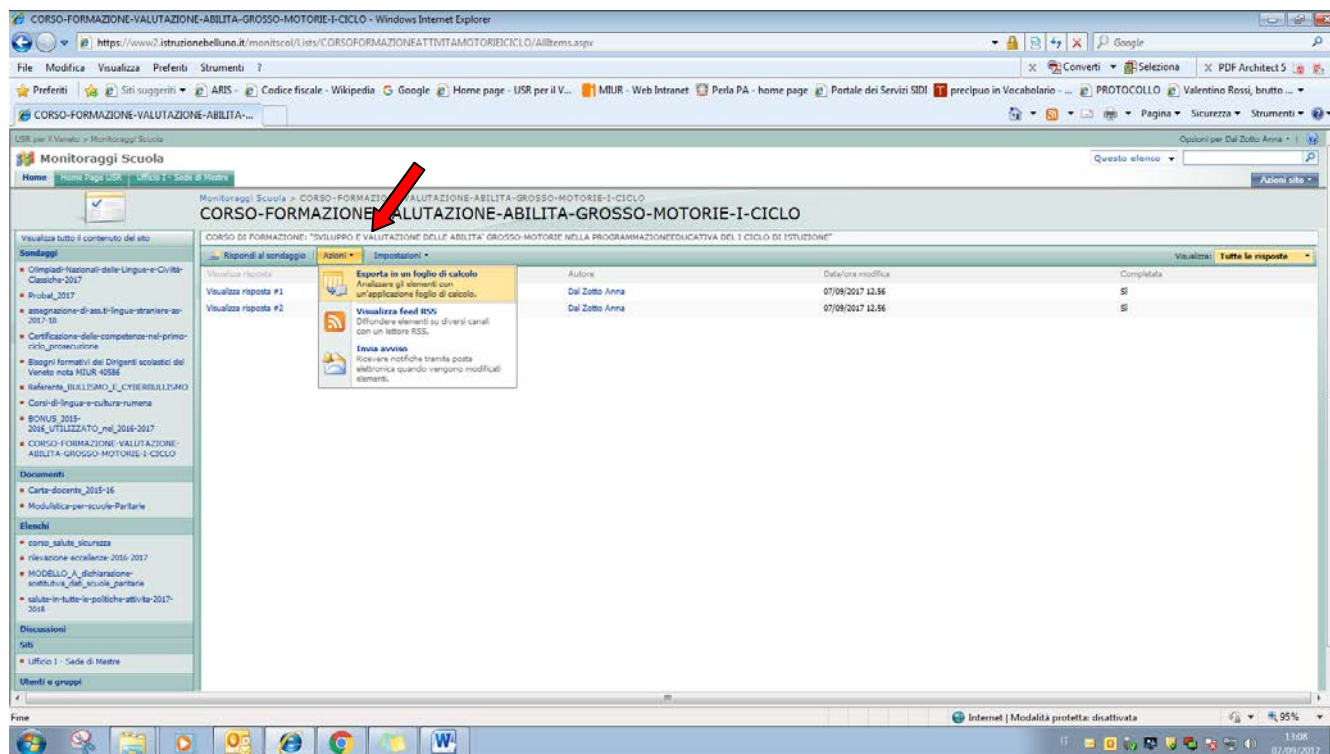
Si aprirà una >finestra tendina cliccare su >Modifica risposta



Cliccando su **Modifica risposta** si riaprirà la scheda compilata e quindi **sarà possibile modificare i dati inseriti**.
(ripetendo tutta l'operazione vedi dal **n. 4**) della presente guida)



Si può esportare/scaricare un file excel (foglio di calcolo) dei dati inseriti da tenere agli atti dell'istituto cliccando su **> AZIONI > esporta in un foglio di calcolo**



Ogni volta che si "scaricherà" un file, nel PC locale, verrà richiesta nuovamente l'ID e la password di accesso in vostro possesso

Si ringrazia per la collaborazione