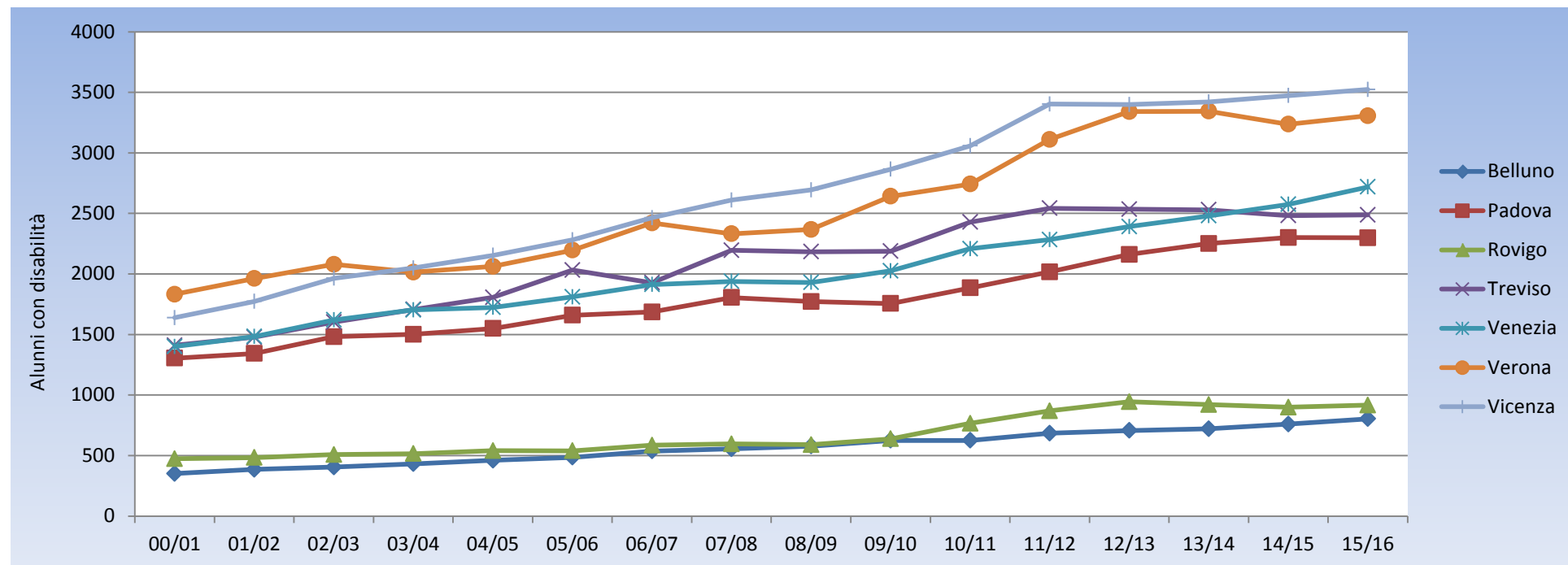


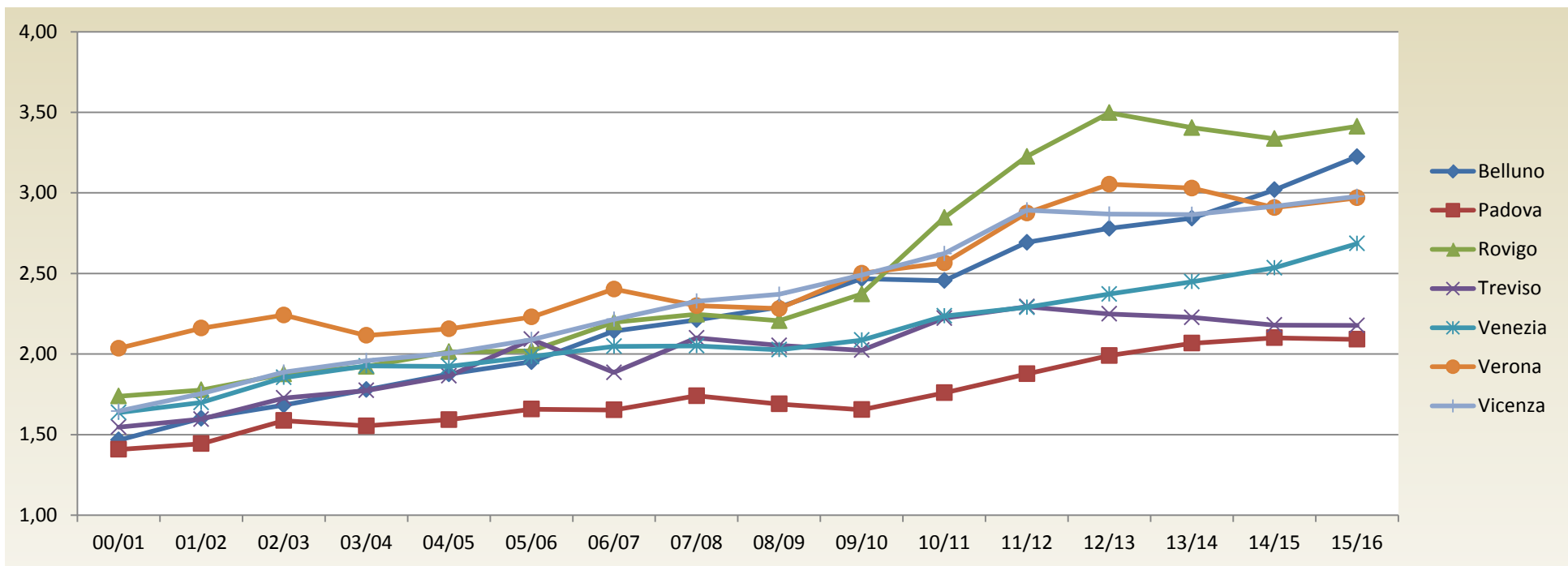
### Serie storica 2000/2016 - Presenza alunni con disabilità nelle scuole statali per provincia

Provincia	00/01	01/02	02/03	03/04	04/05	05/06	06/07	07/08	08/09	09/10	10/11	11/12	12/13	13/14	14/15	15/16
Belluno	351	386	405	432	461	486	537	555	578	625	625	685	707	721	760	804
Padova	1.304	1.343	1.482	1.501	1.549	1.659	1.686	1.805	1.772	1.756	1.885	2.017	2.161	2.251	2.301	2.299
Rovigo	474	484	508	516	540	539	586	596	590	638	766	869	945	921	899	917
Treviso	1411	1.478	1.602	1.706	1.806	2.032	1.928	2.195	2.183	2.188	2.429	2.542	2.535	2.530	2.482	2.488
Venezia	1.400	1.483	1.620	1.703	1.724	1.811	1.913	1.938	1.930	2.025	2.208	2.283	2.391	2.480	2.575	2.719
Verona	1.832	1.962	2.079	2.015	2.062	2.196	2.421	2.332	2.367	2.641	2.742	3.111	3.341	3.344	3.237	3.306
Vicenza	1.639	1.773	1.964	2.049	2.153	2.281	2.464	2.610	2.694	2.865	3.058	3.403	3.399	3.420	3.473	3.524
<b>Veneto</b>	<b>8.411</b>	<b>8.909</b>	<b>9.660</b>	<b>9.922</b>	<b>10.295</b>	<b>10.977</b>	<b>11.535</b>	<b>12.031</b>	<b>12.114</b>	<b>12.738</b>	<b>13.813</b>	<b>14.910</b>	<b>15.479</b>	<b>15.667</b>	<b>15.727</b>	<b>16.057</b>



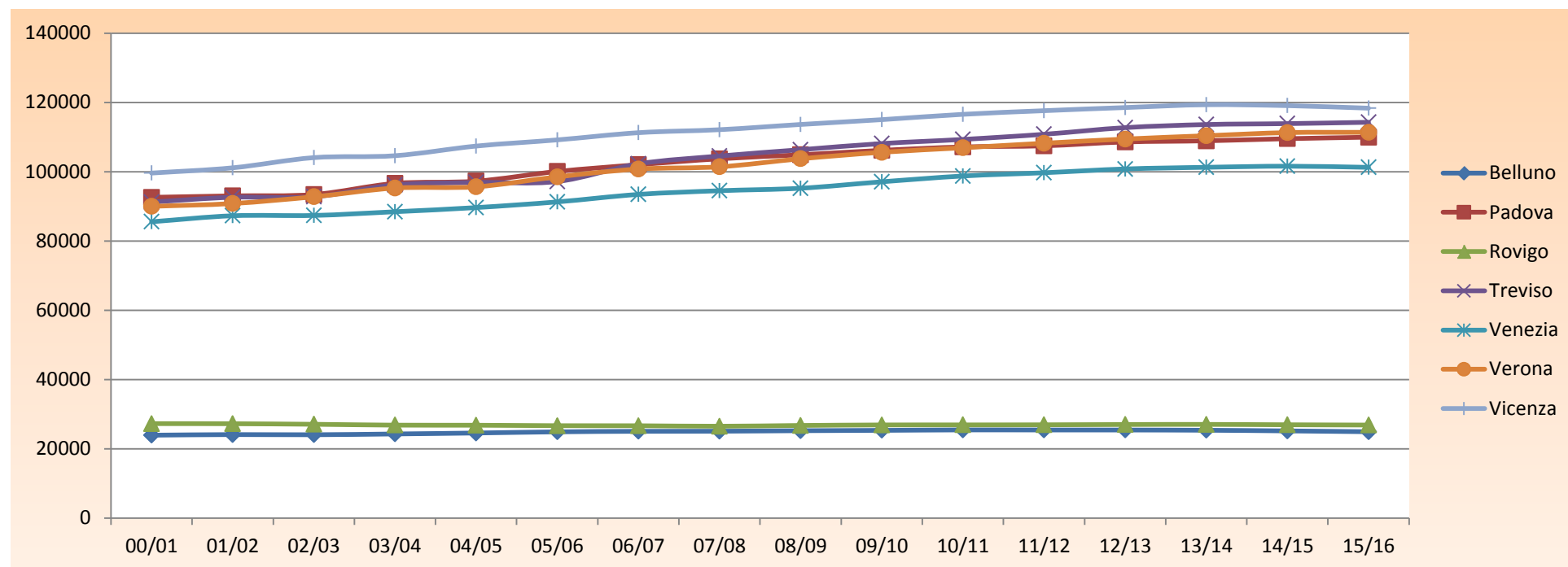
### Serie storica 2000/2016 - Incidenza alunni con disabilità su popolazione scolastica nelle scuole statali per provincia

Provincia	00/01	01/02	02/03	03/04	04/05	05/06	06/07	07/08	08/09	09/10	10/11	11/12	12/13	13/14	14/15	15/16
Belluno	1,47	1,60	1,68	1,78	1,88	1,95	2,14	2,21	2,29	2,47	2,45	2,69	2,78	2,84	3,02	3,22
Padova	1,41	1,44	1,59	1,55	1,59	1,66	1,65	1,74	1,69	1,65	1,76	1,88	1,99	2,07	2,10	2,09
Rovigo	1,74	1,78	1,88	1,92	2,01	2,02	2,20	2,25	2,21	2,37	2,85	3,23	3,50	3,40	3,34	3,41
Treviso	1,55	1,60	1,73	1,77	1,86	2,09	1,89	2,10	2,05	2,02	2,22	2,29	2,25	2,23	2,18	2,18
Venezia	1,64	1,70	1,85	1,93	1,92	1,98	2,05	2,05	2,03	2,09	2,24	2,29	2,37	2,45	2,53	2,69
Verona	2,04	2,16	2,24	2,11	2,16	2,23	2,40	2,30	2,28	2,50	2,56	2,87	3,05	3,03	2,91	2,97
Vicenza	1,65	1,75	1,89	1,96	2,00	2,09	2,21	2,33	2,37	2,49	2,62	2,89	2,87	2,87	2,92	2,98
<b>Veneto</b>	<b>1,65</b>	<b>1,73</b>	<b>1,85</b>	<b>1,86</b>	<b>1,91</b>	<b>2,00</b>	<b>2,05</b>	<b>2,12</b>	<b>2,10</b>	<b>2,18</b>	<b>2,34</b>	<b>2,50</b>	<b>2,57</b>	<b>2,59</b>	<b>2,59</b>	<b>2,65</b>



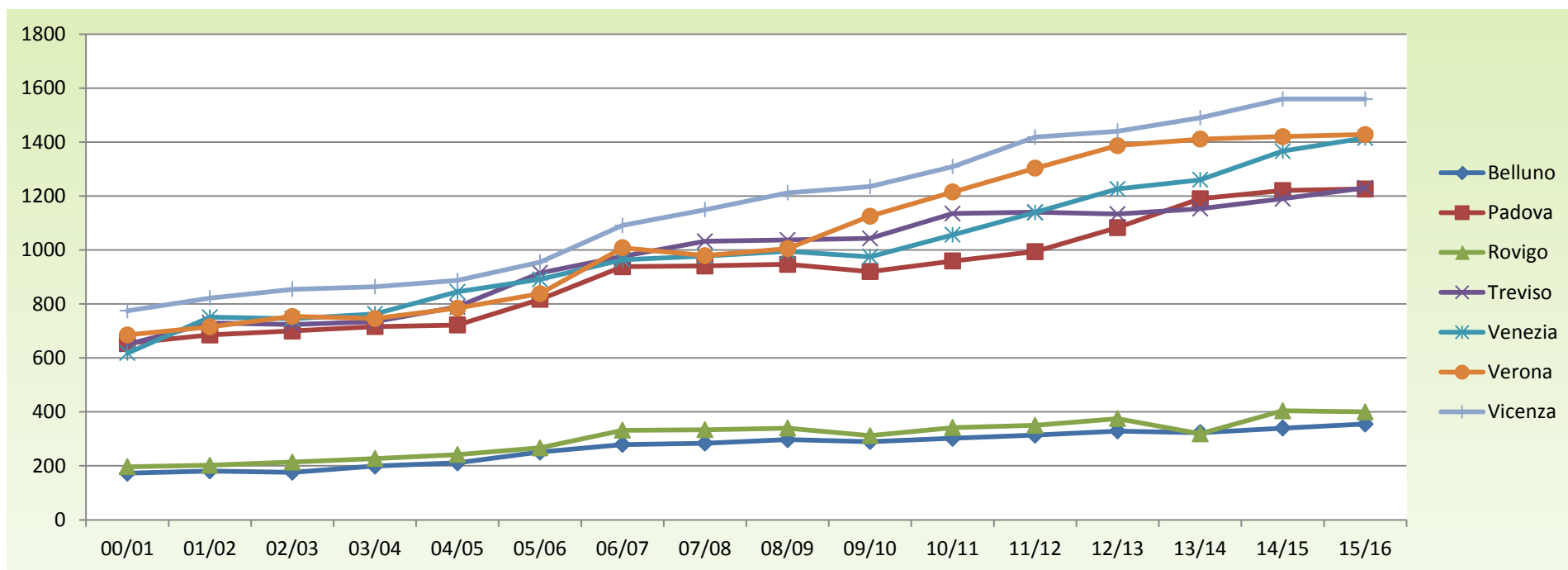
### Serie storica 2000/2016 - Popolazione scolastica nelle scuole statali per provincia

Provincia	00/01	01/02	02/03	03/04	04/05	05/06	06/07	07/08	08/09	09/10	10/11	11/12	12/13	13/14	14/15	15/16
Belluno	23.943	24.115	24.069	24.297	24.571	24.908	25.061	25.091	25.236	25.335	25.462	25.442	25.435	25.369	25.176	24.939
Padova	92.604	93.029	93.421	96.624	97.273	100.068	102.027	103.728	104.885	106.170	107.153	107.476	108.582	108.919	109.533	109.968
Rovigo	27.274	27.246	27.091	26.841	26.818	26.681	26.666	26.529	26.746	26.900	26.913	26.941	27.021	27.055	26.951	26.873
Treviso	91.250	92.622	92.760	96.198	96.897	97.168	102.263	104.532	106.352	108.127	109.324	110.805	112.723	113.619	113.882	114.266
Venezia	85.552	87.286	87.374	88.446	89.646	91.287	93.445	94.513	95.231	97.090	98.760	99.702	100.799	101.277	101.594	101.261
Verona	90.000	90.821	92.766	95.281	95.646	98.514	100.774	101.419	103.734	105.607	106.907	108.222	109.433	110.391	111.291	111.373
Vicenza	99.607	101.128	104.063	104.621	107.398	109.186	111.261	112.131	113.639	115.028	116.564	117.612	118.522	119.338	119.070	118.343
<b>Veneto</b>	<b>510.230</b>	<b>516.247</b>	<b>521.544</b>	<b>532.308</b>	<b>538.249</b>	<b>547.812</b>	<b>561.467</b>	<b>567.943</b>	<b>575.823</b>	<b>584.257</b>	<b>591.083</b>	<b>596.200</b>	<b>602.515</b>	<b>605.968</b>	<b>607.497</b>	<b>607.023</b>



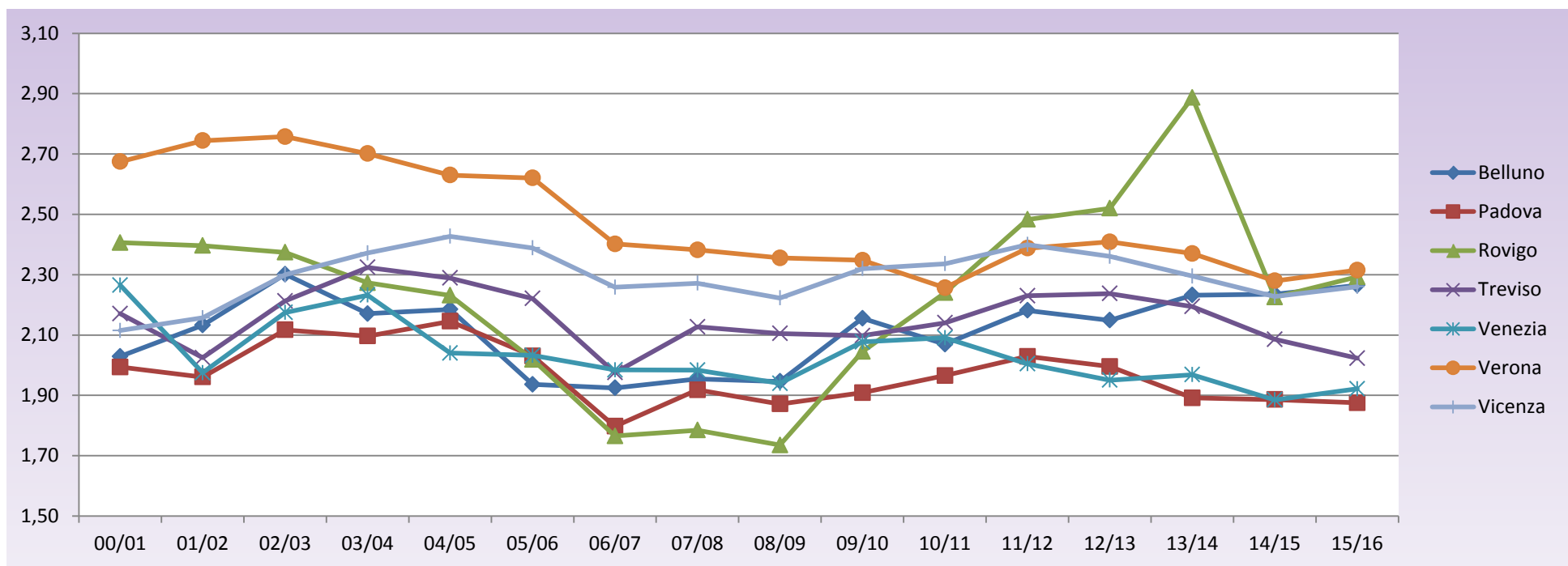
### Serie storica 2000/2016 - Posti di sostegno funzionanti per provincia

Provincia	00/01	01/02	02/03	03/04	04/05	05/06	06/07	07/08	08/09	09/10	10/11	11/12	12/13	13/14	14/15	15/16
Belluno	173	181	176	199	211	251	279	284	297	290	302	314	329	323	340	355
Padova	654	685	700	716	722	817	938	941	947	920	959	994	1.083	1.190	1.220	1.226
Rovigo	197	202	214	227	242	267	332	334	340	312	342	350	375	319	404	400
Treviso	650	730	724	734	789	915	976	1.032	1.037	1.043	1.135	1.140	1.133	1.153	1.190	1.230
Venezia	618	751	745	763	845	891	964	977	995	975	1.056	1.139	1.226	1.260	1.366	1.415
Verona	685	715	754	746	784	838	1.008	979	1.005	1.125	1.215	1.303	1.387	1.411	1.420	1.428
Vicenza	775	822	854	864	887	955	1.091	1.149	1.212	1.235	1.309	1.418	1.440	1.490	1.559	1.559
<b>Veneto</b>	<b>3.752</b>	<b>4.085</b>	<b>4.166</b>	<b>4.248</b>	<b>4.480</b>	<b>4.934</b>	<b>5.588</b>	<b>5.696</b>	<b>5.833</b>	<b>5.900</b>	<b>6.318</b>	<b>6.658</b>	<b>6.973</b>	<b>7.146</b>	<b>7.449</b>	<b>7.613</b>



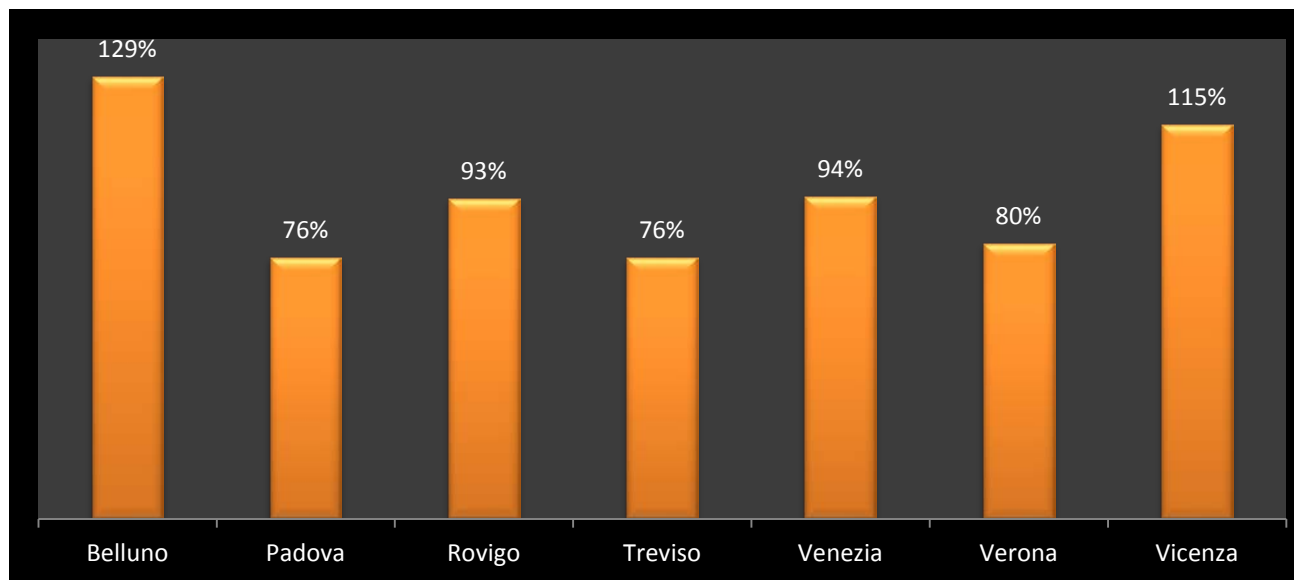
### Serie storica 2000/2016 - Rapporto posti di sostegno/alunni disabili per provincia

Provincia	00/01	01/02	02/03	03/04	04/05	05/06	06/07	07/08	08/09	09/10	10/11	11/12	12/13	13/14	14/15	15/16
Belluno	2,03	2,13	2,30	2,17	2,18	1,94	1,92	1,95	1,95	2,16	2,07	2,18	2,15	2,23	2,24	2,26
Padova	1,99	1,96	2,12	2,10	2,15	2,03	1,80	1,92	1,87	1,91	1,97	2,03	2,00	1,89	1,89	1,88
Rovigo	2,41	2,40	2,37	2,27	2,23	2,02	1,77	1,78	1,74	2,04	2,24	2,48	2,52	2,89	2,23	2,29
Treviso	2,17	2,02	2,21	2,32	2,29	2,22	1,98	2,13	2,11	2,10	2,14	2,23	2,24	2,19	2,09	2,02
Venezia	2,27	1,97	2,17	2,23	2,04	2,03	1,98	1,98	1,94	2,08	2,09	2,00	1,95	1,97	1,89	1,92
Verona	2,67	2,74	2,76	2,70	2,63	2,62	2,40	2,38	2,36	2,35	2,26	2,39	2,41	2,37	2,28	2,32
Vicenza	2,11	2,16	2,30	2,37	2,43	2,39	2,26	2,27	2,22	2,32	2,34	2,40	2,36	2,30	2,23	2,26
<b>Veneto</b>	<b>2,24</b>	<b>2,18</b>	<b>2,32</b>	<b>2,34</b>	<b>2,30</b>	<b>2,22</b>	<b>2,06</b>	<b>2,11</b>	<b>2,08</b>	<b>2,16</b>	<b>2,19</b>	<b>2,24</b>	<b>2,22</b>	<b>2,19</b>	<b>2,11</b>	<b>2,11</b>



### Serie storica 2000/2016 – Incrementi percentuali alunni con disabilità per provincia

Provincia	01/02	02/03	03/04	04/05	05/06	06/07	07/08	08/09	09/10	10/11	11/12	12/13	13/14	14/15	15/16
Belluno	9,97%	4,92%	6,67%	6,71%	5,42%	10,49%	3,35%	4,14%	8,13%	0,00%	9,60%	3,21%	1,98%	5,41%	5,79%
Padova	2,99%	10,35%	1,28%	3,20%	7,10%	1,63%	7,06%	-1,83%	-0,90%	7,35%	7,00%	7,14%	4,16%	2,22%	-0,09%
Rovigo	2,11%	4,96%	1,57%	4,65%	-0,19%	8,72%	1,71%	-1,01%	8,14%	20,06%	13,45%	8,75%	-2,54%	-2,39%	2,00%
Treviso	4,75%	8,39%	6,49%	5,86%	12,51%	-5,12%	13,85%	-0,55%	0,23%	11,01%	4,65%	-0,28%	-0,20%	-1,90%	0,24%
Venezia	5,93%	9,24%	5,12%	1,23%	5,05%	5,63%	1,31%	-0,41%	4,92%	9,04%	3,40%	4,73%	3,72%	3,83%	5,59%
Verona	7,10%	5,96%	-3,08%	2,33%	6,50%	10,25%	-3,68%	1,50%	11,58%	3,82%	13,46%	7,39%	0,09%	-3,20%	2,13%
Vicenza	8,18%	10,77%	4,33%	5,08%	5,95%	8,02%	5,93%	3,22%	6,35%	6,74%	11,28%	-0,12%	0,62%	1,55%	1,47%



### Dati riferiti all'A.S. 2015/2016

Provincia	Totale disabili	Popolazione scolastica	Incidenza disabilità su popolazione scolastica	Gravi art. 3 - c. 3	Incidenza gravi su popolazione scolastica	Incidenza gravi su totale disabili	Gravi in rapporto 1 a 1	Gravi con rapporto inferiore a 1 a 1	Percentuale rapporto 1 a 1 su totale gravi	Posti di sostegno	Rapporto posti di sostegno/alunni disabili
Belluno	804	24.939	3.22%	194	0.77%	<b>24.13%</b>	175	19	<b>90.21</b>	<b>355</b>	<b>2.26</b>
Padova	2.229	109.968	2.09%	1.187	1.07%	<b>51.63%</b>	810	377	<b>68.24</b>	<b>1.226</b>	<b>1.88</b>
Rovigo	917	26.816	3.40%	243	0.90%	<b>26.49%</b>	210	33	<b>86.42</b>	<b>400</b>	<b>2.29</b>
Treviso	2.488	114.256	2.17%	1.024	0.89%	<b>41.15%</b>	524	500	<b>51.17</b>	<b>1.230</b>	<b>2.02</b>
Venezia	2.719	101.238	2.68%	998	0.98%	<b>36.70%</b>	906	92	<b>90.78</b>	<b>1.415</b>	<b>1.92</b>
Verona	3.306	111.334	2.96%	997	0.89%	<b>30.15%</b>	496	501	<b>49.75</b>	<b>1.428</b>	<b>2.32</b>
Vicenza	3.524	118.343	2.97%	1.203	1.01%	<b>34.13%</b>	455	748	<b>37.82</b>	<b>1.559</b>	<b>2.26</b>
<b>Veneto</b>	<b>16.057</b>	<b>606.894</b>	<b>2.63%</b>	<b>5.825</b>	<b>0.95%</b>	<b>36.27%</b>	<b>3.564</b>	<b>2.261</b>	<b>61.18</b>	<b>7.613</b>	<b>2.11</b>

### Dati riferiti all'A.S. 2016/2017 (dati provvisori al 28 luglio)

Provincia	Totale disabili	Popolazione scolastica	Incidenza disabilità su popolazione scolastica	Gravi art. 3 - c. 3	Incidenza gravi su popolazione scolastica	Incidenza gravi su totale disabili	Gravi in rapporto 1 a 1	Gravi con rapporto inferiore a 1 a 1	Percentuale rapporto 1 a 1 su totale gravi	Posti di sostegno	Rapporto posti di sostegno/alunni disabili
Belluno	791	24.583	3.21%	196	0.79%	<b>24.77%</b>	155	41	<b>79.08</b>	<b>351</b>	<b>2.25</b>
Padova	2.249	109.715	2.04%	989	0.90%	<b>43.95%</b>	745	244	<b>75.33</b>	<b>1.259</b>	<b>1.78</b>
Rovigo	964	26.690	3.61%	321	1.20%	<b>33.29%</b>	244	77	<b>76.01</b>	<b>436</b>	<b>2.21</b>
Treviso	2.518	113.830	2.21%	1.165	1.02%	<b>46.26%</b>	575	590	<b>49.36</b>	<b>1.309</b>	<b>1.92</b>
Venezia	2.716	100.555	2.70%	1.013	1.00%	<b>37.29%</b>	820	193	<b>80.95</b>	<b>1.422</b>	<b>1.90</b>
Verona	3.346	111.498	3.00%	1.267	1.13%	<b>37.86%</b>	395	872	<b>31.18</b>	<b>1.461</b>	<b>2.29</b>
Vicenza	3.513	116.693	3.01%	1.258	1.07%	<b>35.80%</b>	562	696	<b>44.67</b>	<b>1.640</b>	<b>2.14</b>
<b>Veneto</b>	<b>16.064</b>	<b>603.564</b>	<b>2.66%</b>	<b>6.207</b>	<b>1.03%</b>	<b>38.72%</b>	<b>3.505</b>	<b>2.715</b>	<b>56.35</b>	<b>7.878</b>	<b>2.04</b>