

Monitoraggio geodetico di una frana

In riferimento ad una collina composta da terreno argilloso granulare soggetta a movimento franoso, progettare e realizzare un rilievo piano-altimetrico per il monitoraggio della frana. Indicare la strumentazione utilizzata, i dati ottenuti, la finalità dei dati al fine sviluppare un procedimento di monitoraggio della frana.

La prova deve essere corredata da:

- relazione tecnica descrittiva delle fasi di progetto del rilievo

- un rapporto grafico che illustri il tipo di rilievo progettato

- quali sono le prove di laboratorio che si effettuano per analizzare il movimento franoso.

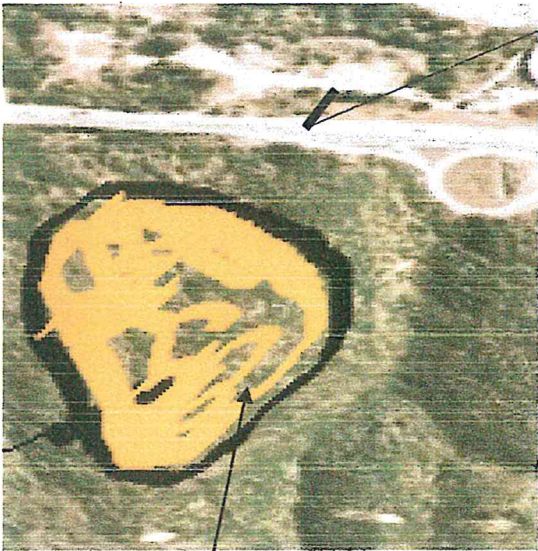
La foto 1 e 2 illustrano la parte di terreno interessato da frana di cui progettare il rilievo di monitoraggio della frana.

Fig. 1



strada di percorrenza

Fig. 2



LIMITE DELLA FRANA