



MINISTERO DELL'ISTRUZIONE, DELL'UNIVERSITÀ E DELLA RICERCA  
UFFICIO SCOLASTICO REGIONALE PER IL VENETO  
**DIREZIONE GENERALE**

Riva de Biasio – S. Croce 1299 - 30135 VENEZIA

*Ufficio IV - Ordinamenti scolastici - Formazione - Diritto allo studio*

## Esiti agli Esami di Stato conclusivi del secondo ciclo di istruzione in Veneto, a.s. 2010/11

Fonte: Rilevazione Direzione Regionale presso le scuole del Veneto, luglio 2011

Elaborazioni: Vania Colladel, agosto 2011

### Numero di scuole che hanno partecipato alla rilevazione

Tipo	Numero di scuole	% di scuole
scuole statali	390	99,7%
<i>di cui serali</i>	52	98,1%
scuole paritarie	96	97,0%
<b>Totale scuole</b>	<b>486</b>	<b>99,2%</b>

Universo di riferimento: tutte le scuole venete di secondo grado.

Unità di rilevazione: sede di organico (con proprio codice meccanografico).

Ogni istituzione scolastica ha fornito i dati per ogni tipo di scuola.

### Ammessi

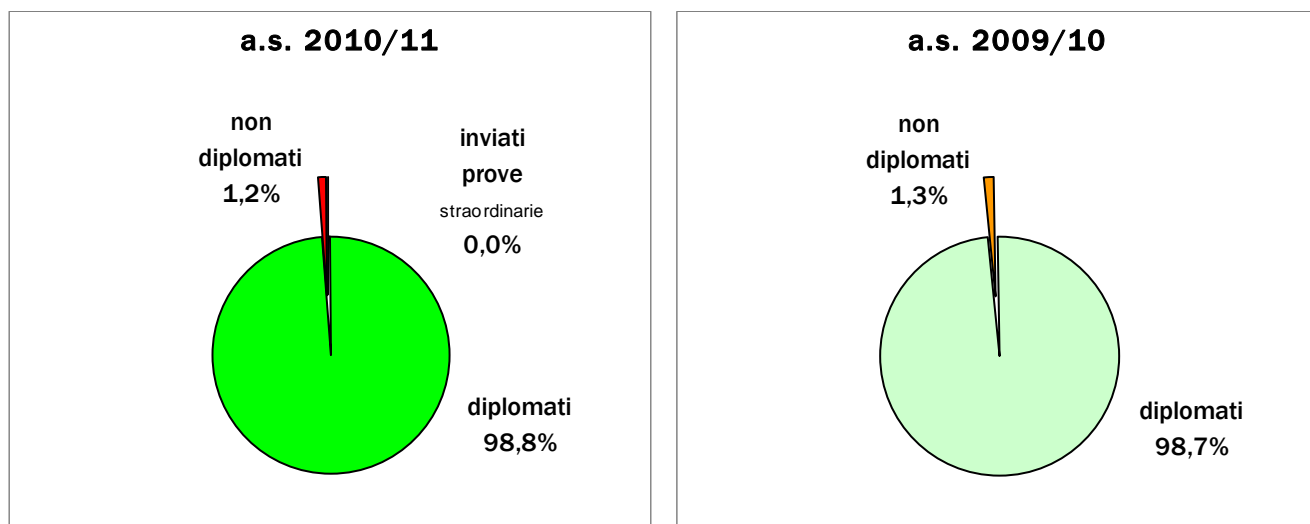
Provincia	Tipo di scuola			Tipo di candidato		Totale
	scuole statali	<i>di cui serali</i>	scuole paritarie	candidati interni	candidati esterni	
Belluno	1.387	19	159	1.502	44	1.546
Padova	6.019	316	333	6.276	76	6.352
Rovigo	1.662	18	0	1.620	42	1.662
Treviso	5.645	225	606	6.190	61	6.251
Venezia	4.674	248	172	4.802	44	4.846
Verona	5.216	248	839	5.890	165	6.055
Vicenza	6.135	231	321	6.360	96	6.456
<b>VENETO</b>	<b>30.738</b>	<b>1.305</b>	<b>2.430</b>	<b>32.640</b>	<b>528</b>	<b>33.168</b>

### Diplomati

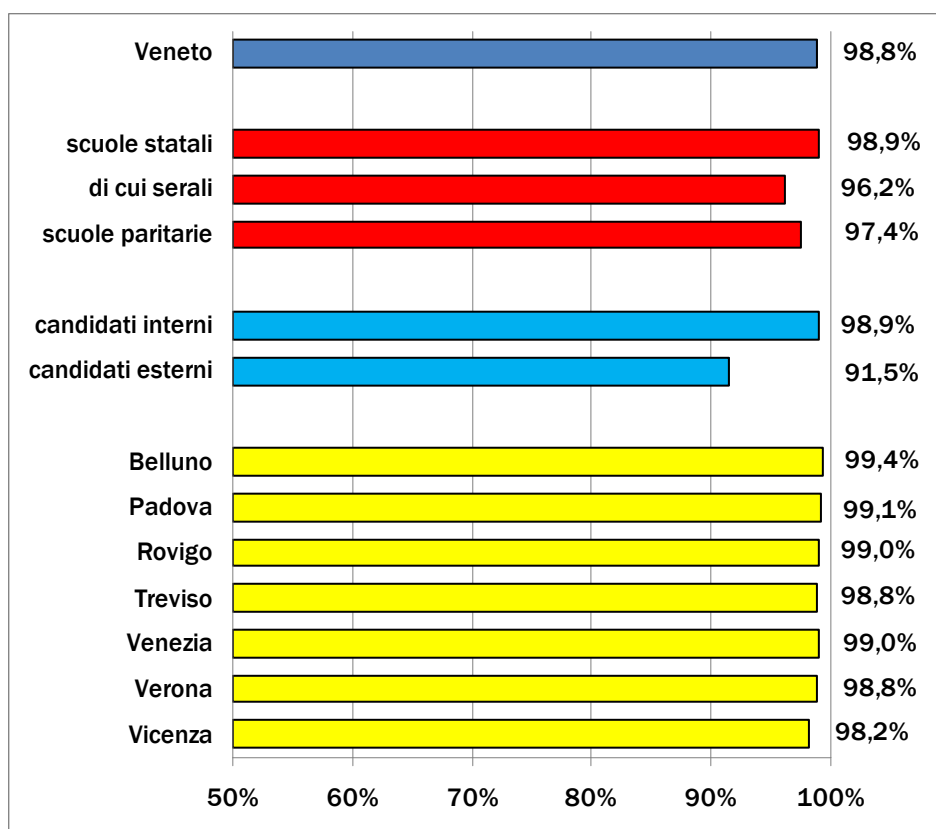
Provincia	Tipo di scuola			Tipo di candidato		Totale
	scuole statali	<i>di cui serali</i>	scuole paritarie	candidati interni	candidati esterni	
Belluno	1.378	19	157	1.494	41	1.535
Padova	5.965	305	327	6.221	71	6.292
Rovigo	1.646	18	0	1.605	41	1.646
Treviso	5.583	214	595	6.125	53	6.178
Venezia	4.624	240	169	4.751	42	4.793
Verona	5.157	238	825	5.823	159	5.982
Vicenza	6.043	220	293	6.260	76	6.336
<b>VENETO</b>	<b>30.396</b>	<b>1.254</b>	<b>2.366</b>	<b>32.279</b>	<b>483</b>	<b>32.762</b>
<b>% di diplomati*</b>	<b>98,9%</b>	<b>96,2%</b>	<b>97,4%</b>	<b>98,9%</b>	<b>91,5%</b>	<b>98,8%</b>

\* Percentuale calcolata sui candidati ammessi agli Esami di stato al netto dei candidati inviati alle prove straordinarie

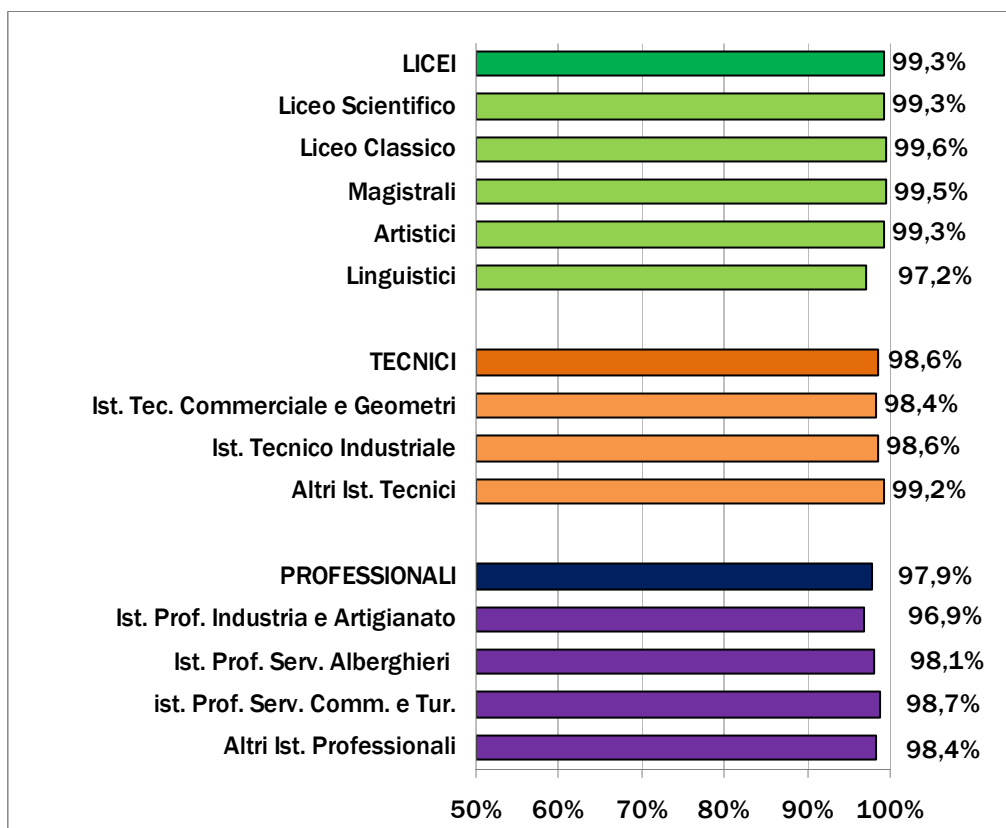
## Esiti agli Esami del secondo ciclo, confronto con l'anno precedente



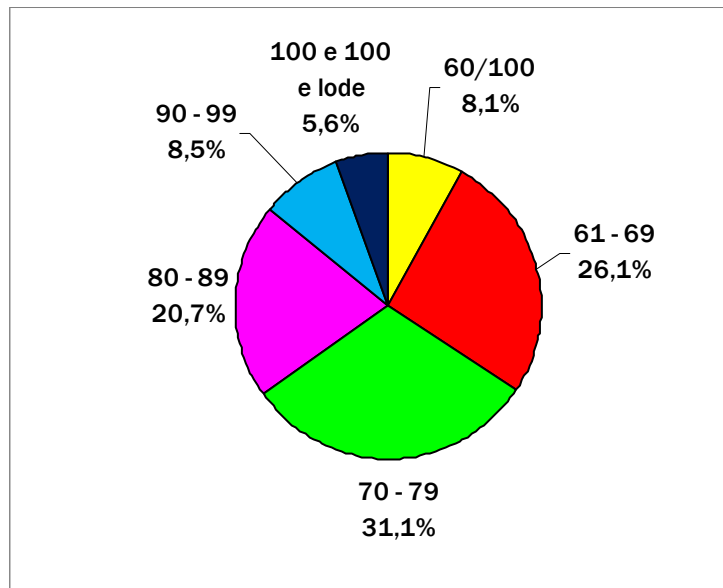
### Percentuale di diplomati, a.s. 2010/11



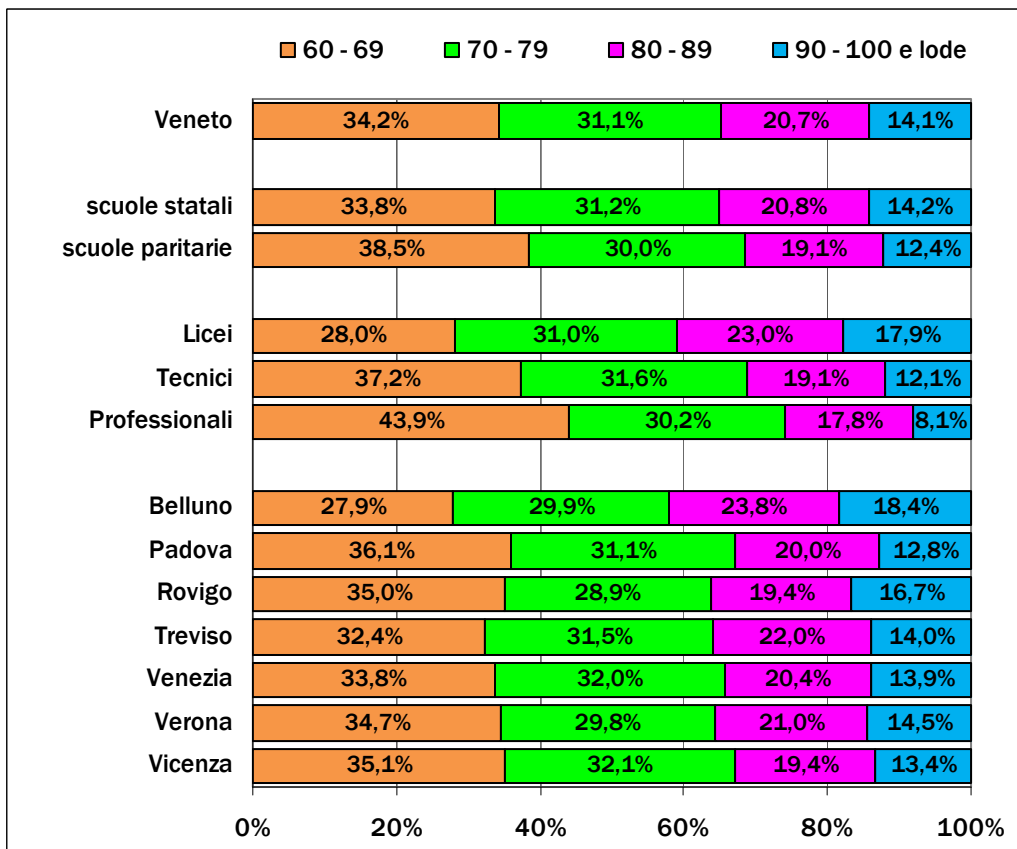
### Percentuale di diplomati e tipo di scuola



### Diplomati per voto

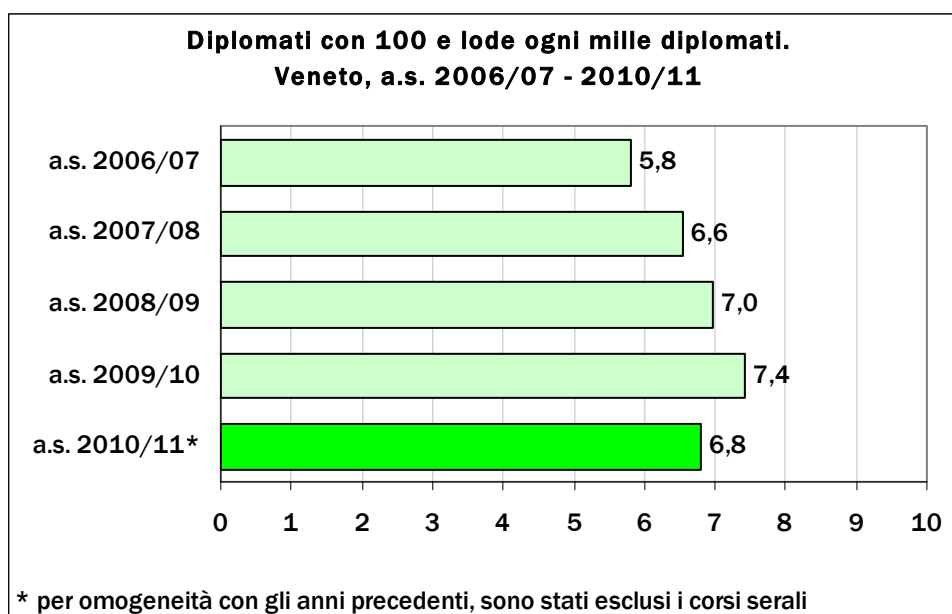


### Diplomati per voto

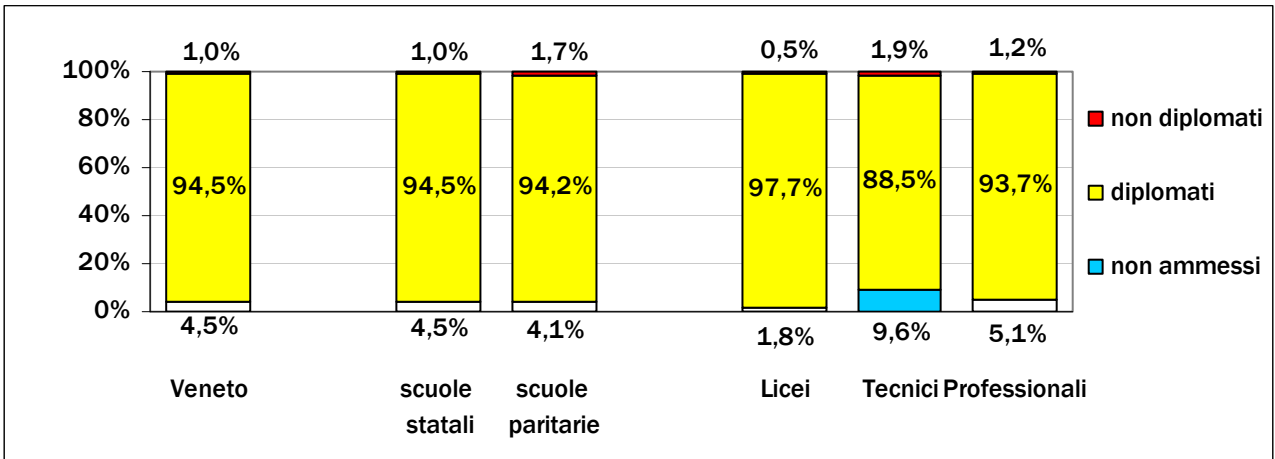


### I diplomati con 100 e lode

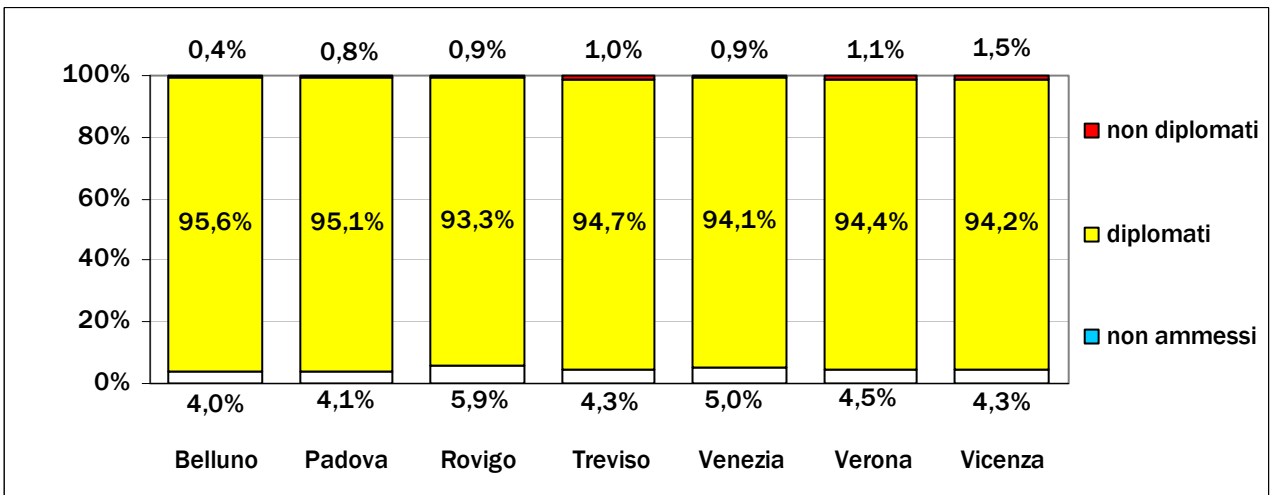
	Numero di diplomati	% sui diplomati
<b>Veneto</b>	<b>217</b>	<b>0,7%</b>
scuole statali	198	0,7%
scuole paritarie	19	0,8%
Licei	147	1,0%
Tecnici	62	0,5%
Professionali	8	0,1%
Belluno	9	0,6%
Padova	29	0,5%
Rovigo	22	1,3%
Treviso	36	0,6%
Venezia	25	0,5%
Verona	55	0,9%
Vicenza	41	0,6%



**Esiti per tipologia:**  
% alunni non ammessi all'Esame, diplomati e non diplomati



**Esiti per provincia:**  
% alunni non ammessi all'Esame, diplomati e non diplomati



**Candidati interni ed esterni:**  
% alunni non ammessi all'Esame, diplomati e non diplomati

